

Действителен с 13 июня 2012 года

Модель	Состав комплекта	Мощность, кВт		Энергоэффективность		Кол-во	Цена комплекта, USD	Цена пультно, USD	Объем, куб.м.	Вес в кг, брутто
		охл.	нагрев	EER	COP					
<b>Наружные блоки (R410a, тепло/холод)</b>										
Инверторные наружные блоки с возможностью подключения нескольких внутренних блоков. Высокая эффективность, большая длина трассы, простой монтаж.										
АОНА14LAC2		4	4,4				\$1 971		0,249	49,0
АОНА18LAC2		5	5,6				\$2 316		0,249	49,0
АОН18LMAK2		5,5	6,4				\$2 316		0,307	58,0
АОНА18LAT3		5,4	6,8				\$2 821		0,392	55,0
АОН24LMAM2		5,8	6,4				\$2 856		0,307	62,0
АОНА24LAT3		6,8	8,0				\$3 184		0,392	63,0
АОН30LMAW4		8,0	9,6				\$3 543		0,453	78,0

**Внутренние блоки настенного типа серии А**

Внутренний блок комплектуется ИК-пультом и воздушными фильтрами (ионный дезодорирующий и яблочно-катехиновый фильтр)



ASHA07LACM		2,2	2,6				\$385		0,087	12,0
ASHA09LACM		2,7	3,2				\$446		0,087	12,0
ASHA12LACM		3,5	4,0				\$509		0,087	12,0
ASHA14LACM		4,2	5,0				\$878		0,087	12,0
ASHA18LACM		5,2	6,0				\$1 171		0,087	12,0
ASH24LBAJ		6,8	7,4				\$1 393		0,184	22,0

**Внутренние блоки настенного типа серии В**

Внутренний блок комплектуется ИК-пультом и воздушными фильтрами (ионный дезодорирующий и яблочно-катехиновый фильтр)



ASHA07LBCM		2,1	2,7				\$385		0,087	12,0
ASHA09LBCM		2,5	3,3				\$446		0,087	12,0
ASHA12LBCM		3,5	4,0				\$509		0,087	12,0
ASHA14LBCM		3,5	4,0				\$878		0,087	12,0

Внутренние блоки серии А и В несовместимы. Серия В подключается только к наружным блокам АОНА14/18LAC2.

**Внутренние блоки напольного типа (R410a, тепло/холод)**

Внутренний блок комплектуется ИК-пультом и воздушными фильтрами (ионный дезодорирующий и яблочно-катехиновый фильтр)



AGHF09LAC		2,6	3,5				\$1 105		0,168	17,0
AGHF12LAC		3,5	4,5				\$1 218		0,168	17,0
AGHF14LAC		4,2	5,2				\$1 332		0,168	17,0

**Внутренние блоки кассетного типа компактные (R410a, тепло/холод)**

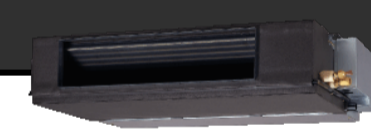
Внутренний блок комплектуется ИК-пультом, дренажным насосом и воздушным фильтром



AUHF09L	AUHF09LAL	2,6	3,5				\$1 398	0,120	18,0
	UTG-UFGB-W						\$104		
AUHF12L	AUHF12LAL	3,5	4,0				\$1 434	0,120	18,0
	UTG-UFGB-W						\$104		
AUH14L	AUH14LBAB	4,1	4,6				\$1 448	0,173	23,0
	UTG-UDGD-W						\$104		
AUHF14L	AUHF14LAL	4,1	4,6				\$1 509	0,120	18,0
	UTG-UFGB-W						\$104		
AUH18L	AUH18LBAB	5,27	5,4				\$1 573	0,173	23,0
	UTG-UDGD-W						\$104		
AUHF18L	AUHF18LBL	5,27	5,4				\$1 655	0,120	20,0
	UTG-UFGB-W						\$104		

**Внутренние блоки канального типа серии А (R410a, тепло/холод)**

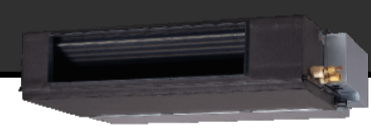
Внутренний блок комплектуется проводным пультом и воздушным фильтром



ARHF09LALU		2,7	3,3				\$1 113		0,174	22,0
ARHF12LALU		3,5	4,0				\$1 298		0,230	29,0
ARHF14LALU		4,0	4,7				\$1 327		0,230	29,0
ARHF22LALU		6,3	7,5				\$1 692		0,238	29,0

**Внутренние блоки канального типа серии В (R410a, тепло/холод)**

Внутренний блок комплектуется проводным пультом и воздушным фильтром



ARHF09LBLU		2,7	3,3				\$1 113		0,174	22,0
ARHF12LBLU		2,7	3,3				\$1 298		0,230	29,0
ARHF18LBLU		5,2	6,0				\$1 463		0,238	29,0
ARHF22LBTU		6,3	7,5				\$1 692		0,238	29,0

Внутренние блоки серии ARHF09LBLU и ARHF12LBLU подключаются только к наружным блокам АОНА14/18LAC2.

**Внутренние блоки напольно-подпотолочного типа (R410a, тепло/холод)**

Внутренний блок комплектуется ИК-пультом и воздушными фильтрами



ABHF14LBT		4,0	4,7				\$1 171		0,291	36,0
ABHF18LBT		5,2	6,2				\$1 289		0,291	36,0
ABHF24LBT		6,5	6,8				\$1 822		0,291	36,0

Аксессуары	Наименование									
UTB-GUD	Проводной пульт для кассетных, напольных, напольно-потолочных и настенных блоков (серия В: ASHA-LBCM)						\$219		0,004	1,0
UTY-LRHG1	Инфракрасный пульт управления + приемник сигнала для канальных блоков						\$407		0,004	0,3
UTY-XCBXE	Адаптер для подключения проводного пульта или внешнего управления (только для ASHA-LBCM)						\$332			
UTY-XWZX	Комплект соединительных кабелей для подключения внешнего управления к внутренним блокам						\$91			
UTD-ECS5A	Комплект соединительных кабелей для управления дополнительными устройствами						\$70			
UTD-RS100	Выносной датчик температуры						\$116		0,004	0,7
UTR-YDZB	Заглушка воздуховыпускного отверстия						\$134			

Действителен с 13 июня 2012 года

Модель	Состав комплекта	Мощность, кВт		Энергоэффективность		Кол-во	Цена комплекта, USD	Цена поблочно, USD	Объем, куб.м.	Вес в кг, брутто
		охл.	нагрев	EER	COP					
UTR-STA	Заглушка							\$241		
UTZ-KXGC	Комплект изоляции для работы в условиях высокой влажности (для кассет)							\$318		
UTZ-PX1NBA	Дренажный насос для ARHF22-24LBTU							\$338	0,027	1,0
UTZ-PX1BBA	Дренажный насос для ARHF09-18 и ARHF22LALU							\$338	0,027	1,0
UTD-LF25NA	Фильтр с длительным сроком службы для ARHF22-24LBTU							\$110	0,010	1,0
UTD-RF204	Круглый фланец для ARHF22-24LBTU							\$85	0,011	2,0
UTD-SF045T	Прямоугольный фланец для ARHF22-24LBTU							\$104	0,019	2,0
UTR-RTLA	Выносной ресивер для AOH30LMAW4 (используется при подключении 2-х внутренних блоков)							\$149	0,022	1,8
UTY-VGGX	Сетевой конвертор для подключения к сети системы VRF V II							\$1 168	0,100	2,0
UTR-YRDA	Сетевой конвертор для подключения к сети системы VRF S и V							\$1 317	0,100	2,0